

Et mål uten en plan er bare et ønske...

Systematisk planlegging av brukermedvirkning i et forskningsprosjekt som skal utvikle en eHelseløsning



Berit Seljelid, PhD -stipendiat

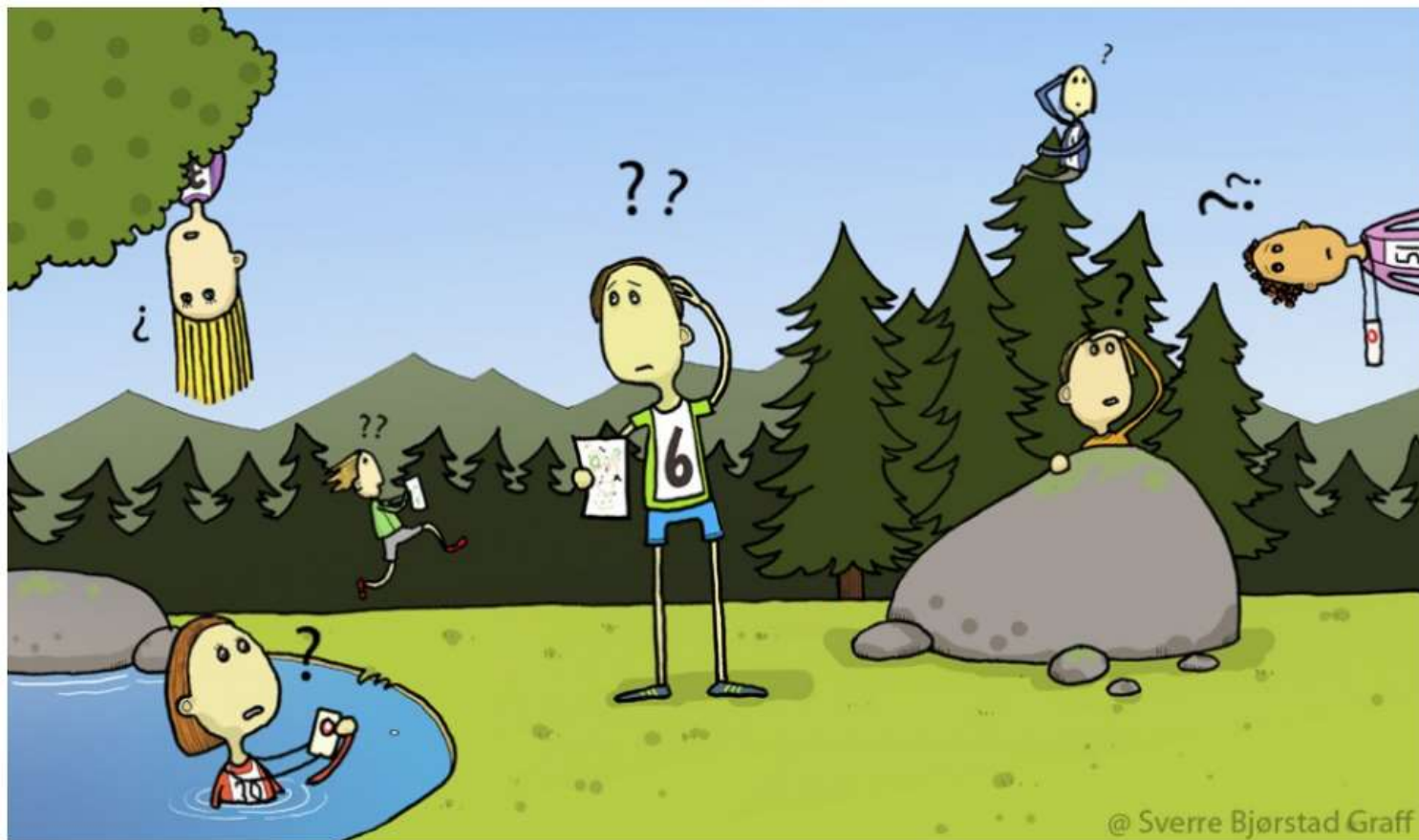
Cecilie Varsi, Lise Solberg Nes, Tonje Krogseth, Elin Børøsund

Senter for pasientmedvirkning og samhandlingsforskning

Medisinsk klinikk, Oslo universitetssykehus

Brukermedvirkning i forskning

- Hot topic...
- Krav
- Mange publikasjoner.
- Ofte lite informasjon om hva og hvordan.
- Vanskelig å vite hva som er lurt å gjøre.
- Varierende forståelse.
- Lite brukerinvolvering i utvikling av helseteknologi.



Staniszewska et al. 2017. *Research Involvement and Engagement*.

Halskov & Hansen, 2015. Review. *Int. J. Human-Computer Studies*.

IMF Institute for Healthcare Informatics. 2015. Patient Adoption of mHealth: Use, Evidence and remaining barriers .

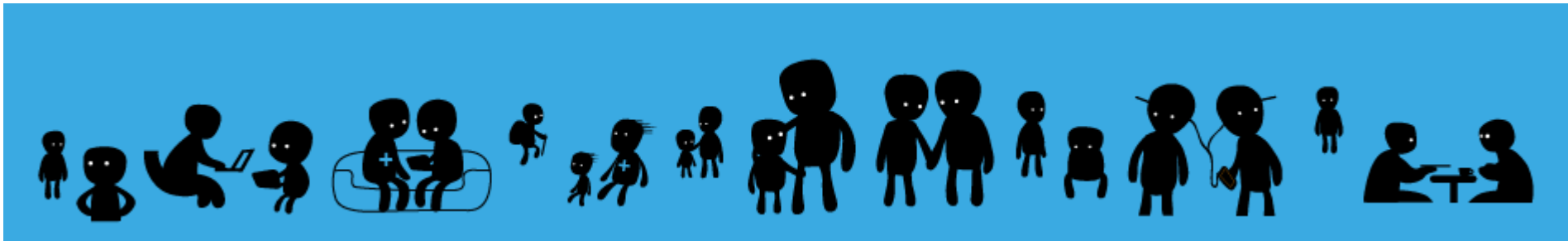
InvolverMeg



- Samarbeid i Medisinsk klinikk, OUS.
- Utviklingen og bruk av en digital kommunikasjonsløning
- Symptomkartlegging og sikker meldingstjeneste.
- For kronisk/langtidssyke pasienter.
- Forankret i forskning om bruk av pasientpreferanser for å bedre kommunikasjonen mellom pasient og helsepersonell.
- Les mer om prosjektet: www.spsresearch.no

Brukermedvirkning i InvolverMeg

- Var integrert, bla i forskningsmetoder og målsetting/endepunkt.
- Begrensede finansielle midler i prosjektet – ikke rom for å ansette en medforsker (pasient).
- Kunne brukermedvirkning integreres i større grad og på en systematisk måte ved å bruke sjekklisten GRIPP2?



Guidance for Reporting on Patient and Public Involvement (PPI) in research: GRIPP2

- En sjekklister for rapportering av brukermedvirkning i forskning.
- Hensikt å forbedre kvaliteten.
- Synliggjøre hvordan og hva og hvilken "effekt".
- Utvikling av kunnskapsgrunnlag.
- Bidra til at praksis blir "based on the best evidence"
- Ingen begrensninger relatert til studie design.
- Sjekklisten KAN brukes i planlegging av forskningsprosjekter.



Staniszewska et al. 2017. GRIPP2 reporting checklists: tools to improve reporting of patient and public involvement in research. *Research Involvement and Engagement*.

Implementation Science



Systematic Review

Open Access

Barriers and facilitators to implementing shared decision-making in clinical practice: a systematic review of health professionals' perceptions

Karine Gravel¹, France Légaré*^{1,2} and Ian D Graham³

- Hemmere/ fremmer i for brukermedvirkning ble identifisert
- Kunnskap, atferd og holdninger.
- En erfaren medforsker (pasient) kom med råd og innspill.

Innhold – Sjekkliste

- 1: Abstract of paper**
- 2: Background to paper**
- 3: Aims of paper**
- 4: Methods of paper**
- 5: Capture or measurement of PPI impact**
- 6: Economic assessment**
- 7: Study results**
- 8: Discussion and conclusions**



2: Background

2a: Definition

2b: Theoretical underpinnings

2c: Concepts and theory

Eksempler fra InvolverMeg:

”de som berøres av en beslutning eller er brukere av tjenester får innflytelse på beslutningsprosesser og utforming av tjenestetilbud”

Verdigrunnlag: Participatory Design

Shared Decision Making, Health Literacy og flere.

Participatory Designs betydning

Participatory Design

Alle som deltar i utviklingen av eHelseløsningen er brukere.

Alle skal bli hørt og deres stemme skal telle like mye.

Noen brukere kan av forskjellige grunner være i en sårbar posisjon



Derfor en plan for å styrke **PASIENTENS** stemme

Innhold - Sjekkliste

- 1: Abstract
- 2: Background
- 3: Aims
- 4: Methods**
- 5: Capture or measurement of PPI impact
- 6: Economic assessment
- 7: Study results
- 8: Discussion and conclusions



4: Methods

4a: Design

4b: People involved

4c: Stages of involvement

4d: Level or nature of involvement

Eksempler fra InvolverMeg:

Rekruttering av pasientrepresentanter

Pasientrepresentanter - styringsgrupper

Utvikling av forskningsmateriell

Forskningsmetoder - pasientpreferanser

litteratursøk

intervju

workshops

brukertesting av løsning

Kvalitetssikring av tematisk analyse.

Evaluering av fase 1 av prosjektet

Planlegging av fase 2-3 m/ pasientrep

Oversikt – Sjekkliste

- 1: Abstract
- 2: Background
- 3: Aims
- 4: Methods
- 5: Capture or measurement of PPI impact**
- 6: Economic assessment
- 7: Study results
- 8: Discussion and conclusions



5: Impact

Eksempel fra InvolverMeg Utvikling av prototype

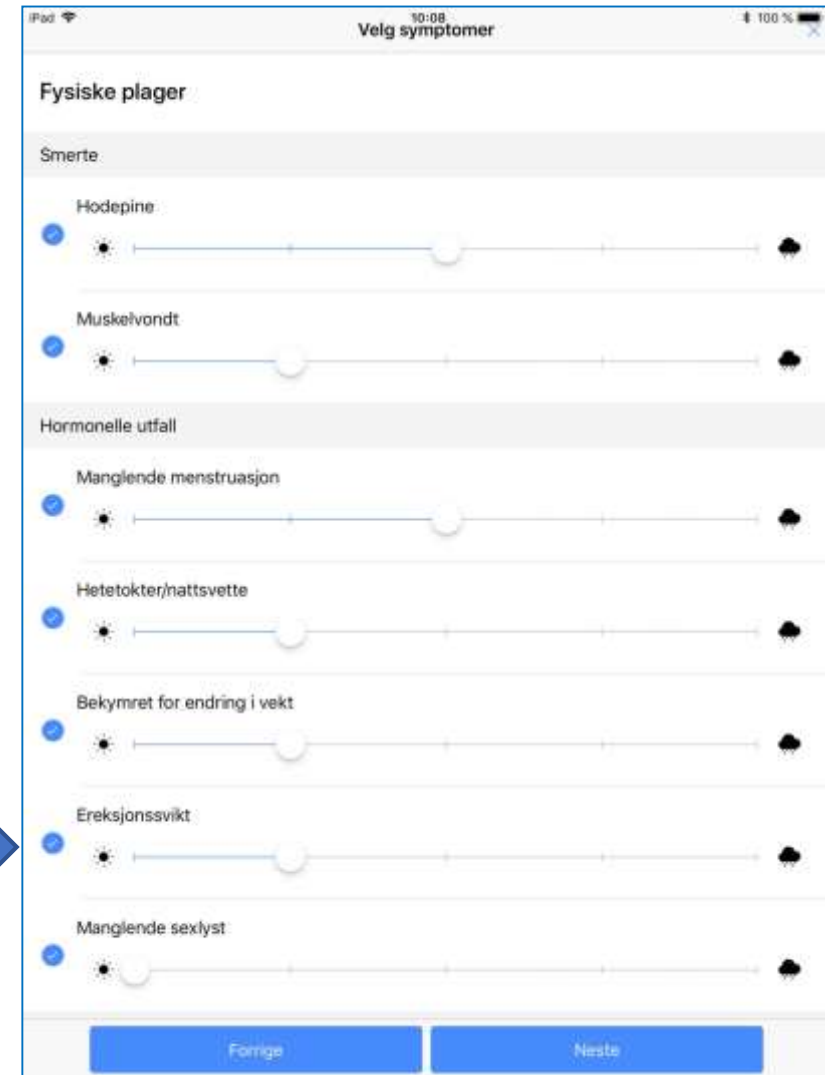
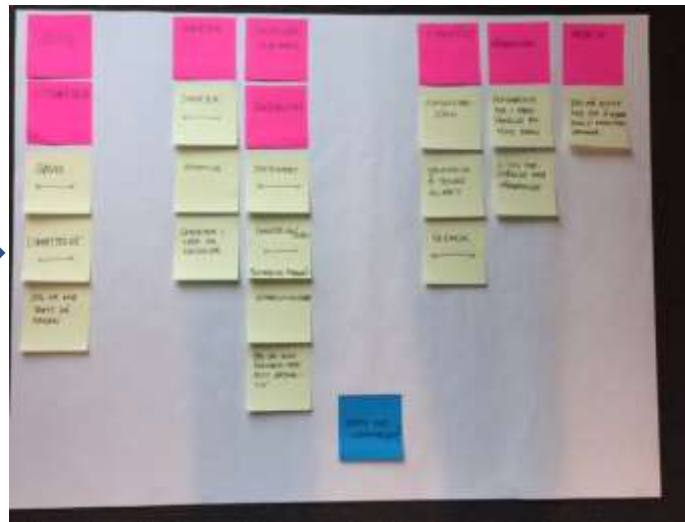
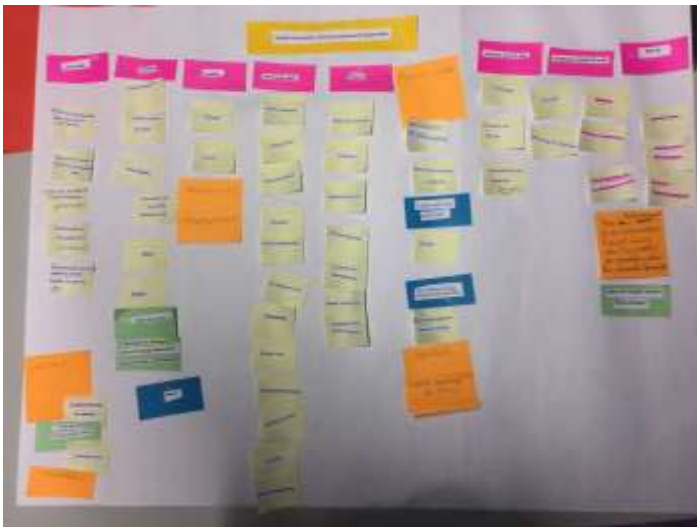
Forlag til kategorier

Innsikter fra intervju med pasienter

Innsikter fra fokusgruppe med helsepersonell

Innsikter fra litteraturgjennomgang

Deltagere (pasienter) i workshop sine forslag



Hemmende og fremmende forhold

Hemmere	Fremmere
Tilstedeværelse av pasientrepresentantene	Kunnskap, erfaring og ferdigheter
Manglende trening og erfaring i forskningsmetodikk	Positiv og åpen holdning til brukermedvirkning
Forskningsspråk	Et støttende forskningsteam
Finansielle midler	Fleksibilitet (feks benytte skype)

Denne prosessen bidro til å avdekke at selv om det manglet finansielle ressurser, så var det mange andre ressurser tilgjengelig.

Gravel , Legare, Graham . 2006. Syst review. *Implement Sci.*

Oppsummering

Bruk av GRIPP2 bidro til:

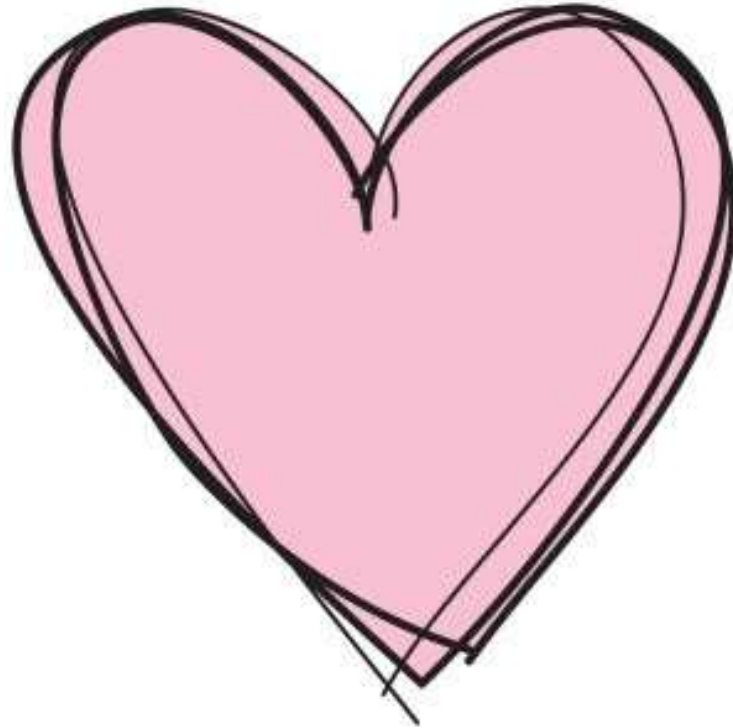
- en systematisk planlegging, men var krevende.
- bevissthet rundt hvem som var brukerne.
- styrking av av PASIENTENES stemme.
- hemmende og fremmende forhold ble identifisert.
 - ikke bare finansielle ressurser som er viktig.

Andre betrakninger:

- GRIPP2 mangler et implementeringsperspektiv.
- Det man rapporterer på bør være en del av planleggingen!
- Råd fra erfaren medforsker (pasient) var avgjørende.
- Det finnes ingen fasit på brukermedvirkning!
- Lar seg gjøre å rapportere på alt?



Did you get a GRIPP2?



Talk for me!

Icons in presentation from Flaticon